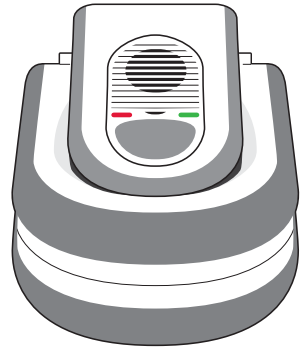


# MediPendant™

# 10 STEP QUICK START GUIDE

Model #MED01



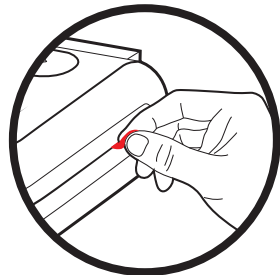
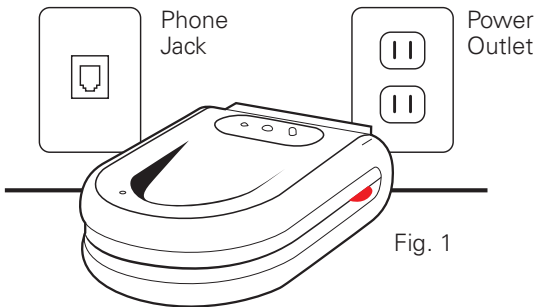
## INSTALLING YOUR MediPendant™

This is for basic installation of your **MediPendant™**. *Please see OWNER'S MANUAL for full instructions, product details, warranties and disclaimers.*

### STEP 1

Place the **MediPendant™** base station on a stable surface located near a power outlet and an available phone jack. For best results, locate the base station in an area away from household appliances which could present electrical interference. See Fig. 1

If you are using more than one **MediPendant™** system in your home, we recommend that you place the base stations at least 15 ft. apart from each other.



### STEP 2

Grab RED TAB located on side of base station and pull it straight out. Removing tab activates back-up battery. See Fig. 2

Unit will beep continuously and the POWER LED and PHONE LINE INDICATOR LED will both flash RED until AC/DC adapter is plugged in. See **STEP 3**.

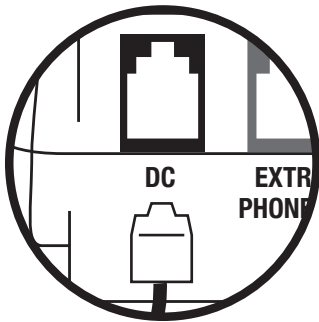
### STEP 3

Connect the AC/DC Adapter into the **BLACK** plug in the back of the base station marked DC. See Fig. 3

### STEP 4

Connect the other end of the AC/DC Adapter into a standard power outlet. See Fig. 4

Once plugged in, your base unit will continue to beep and the RED PHONE LINE INDICATOR LED will continue to flash. The POWER LED will change from flashing RED to solid GREEN.



STEP 3

Fig. 3

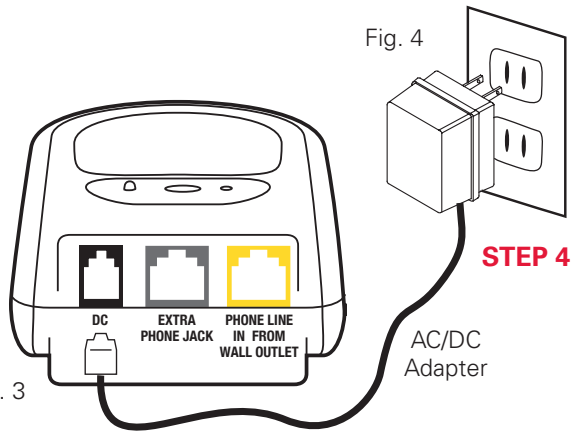


Fig. 4

STEP 4

AC/DC  
Adapter

**NOTE: DO NOT PLUG THE AC/DC ADAPTER INTO A POWER OUTLET WHICH IS CONTROLLED BY A WALL SWITCH.** If the switch is accidentally turned off, the system will begin to beep indicating a loss of power.

**NOTE:** With loss of power, the POWER LED located in the center on the top of the base station will illuminate and flash RED and the unit will beep. **TO SILENCE ANY TONE FROM THE BASE STATION,** simply press the SILENT/SET UP button on the top right corner of the base station.

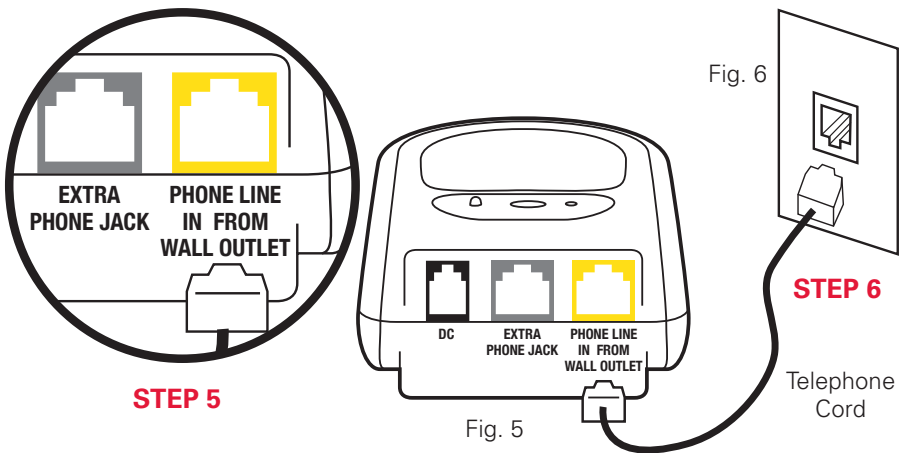
**IF YOU ALREADY HAVE A TELEPHONE PLUGGED INTO THE TELEPHONE JACK AT THE WALL**, unplug the telephone cord from the telephone jack in the wall and plug it into the **GREY** plug on the back of the base station marked **EXTRA PHONE JACK**. Continue with **STEP 5** and **STEP 6**.

**STEP 5**

Plug the telephone cord (provided) into the **YELLOW** jack on the back of the base station marked **PHONE LINE IN FROM WALL OUTLET**. See Fig. 5

**STEP 6**

Plug the other end of the telephone cord into the telephone jack in the wall. See Fig. 6



If installed properly, the **RED PHONE LINE INDICATOR LED** on the top of the base station should not be illuminated and beeping should cease.

If your telephone system is DSL or VoIP, please see the **MediPendant™ OWNER'S MANUAL** for optional telephone configurations.

**SEE BACK PAGE FOR STEPS 7-10**

## STEP 7

Press and hold the **LARGE ROUND GREY** button for 3 seconds on the front of the pendant. See Fig. 7

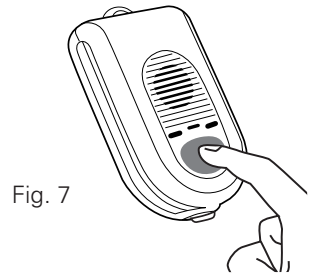


Fig. 7

You will hear the pendant say, **“Your emergency call is now being dialed, please stand by.”** It will say this multiple times. The green light on the pendant will illuminate indicating that it has been activated and will remain illuminated during the entire conversation with the emergency operator. See Fig. 7A

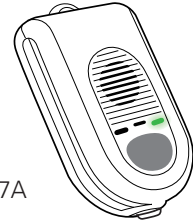


Fig. 7A

## STEP 8

You will then hear a dial tone, followed by a dialing sequence. This is an indication that your pendant is attempting to call the monitoring center.

When dialing sequence is completed, your pendant will again say, **“Your emergency call is now being dialed, please stand by.”**

Soon after, there will be a brief period of silence. This means that your pendant is talking to the monitoring center, and establishing communication.

## STEP 9

Wait a few moments to hear the operator’s voice through the pendant identifying themselves and asking you if everything is OK.

## STEP 10

Identify yourself with the operator and tell him/her that you are simply testing your system. Follow the operator’s instructions to complete the test.

**YOUR MediPendant™ SYSTEM IS NOW ACTIVATED AND READY FOR USE.**

See OWNER’S MANUAL for further instructions.



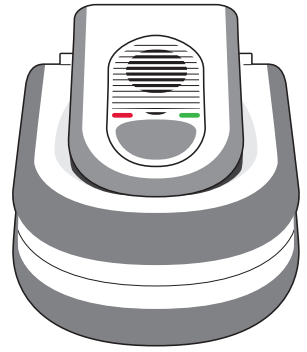
Manufactured by

# MediPendant™

# 10 PASOS

## GUIA DE INICIO RÁPIDO

Modelo #MED01



### ¿Cómo instalar el MediPendant™?

Este manual es para la instalación básica de su **MediPendant™**. Por favor lea el **MANUAL DEL USUARIO** para obtener instrucciones detalladas, detalles del producto, garantías y renunciaciones.

#### PASO 1

Coloque la estación base del **MediPendant™** en una superficie estable ubicada cerca de una salida de corriente eléctrica y una salida de teléfono disponible. Para mejores resultados, ubique la estación base lejos de artefactos eléctricos que pudieran presentar interferencia eléctrica. Ver Fig. 1

Si usted posee más de un sistema **MediPendant™** en su residencia, le recomendamos que separe cada estación base con una distancia de al menos 15 pies

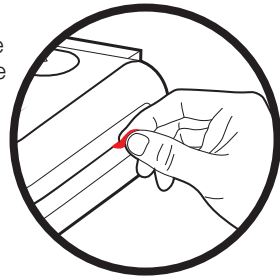
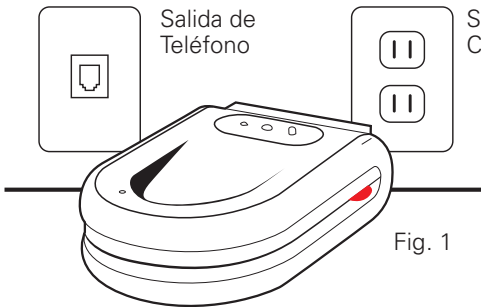


Fig. 2

#### PASO 2

Tome la **PAPELETA ROJA** ubicada en la parte lateral de la estación base y hálala. Este paso activa la batería de respaldo en caso de falla de la corriente eléctrica. Ver Fig. 2

La unidad emitirá continuamente un sonido "bip" y la luz de **ALIMENTACIÓN DE CORRIENTE (POWER)** y la luz de indicación de la línea telefónica (**PHONE LINE**) se encenderán de manera intermitente en rojo hasta que el adaptador de corriente AC/DC sea conectado. Ver **PASO 3**.

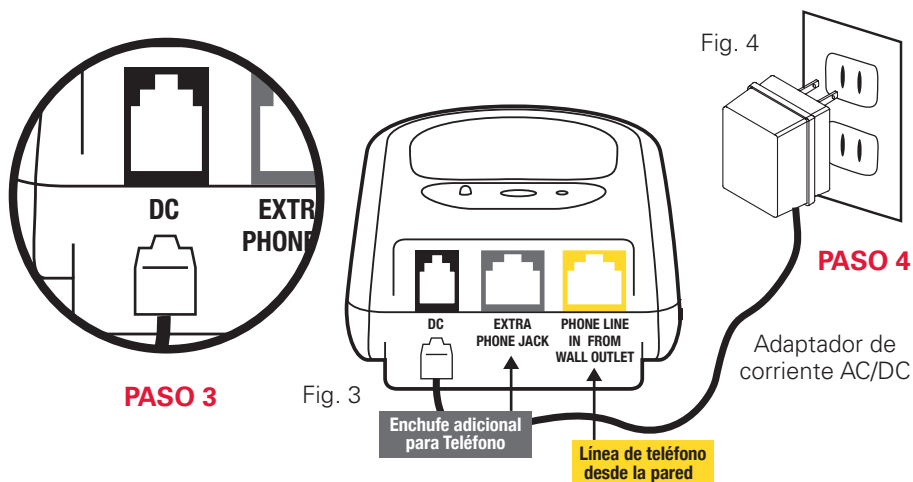
### PASO 3

Conecte el adaptador de corriente AC/DC dentro del enchufe **NEGRO** en la parte posterior de la estación base marcada DC. Ver Fig. 3

### PASO 4

Conecte el otro extremo del adaptador de corriente AC/DC dentro de la salida de corriente de la pared. Ver Fig. 4

Una vez conectado, la base continuará emitiendo el sonido "bip" y la luz de la línea telefónica (PHONE LINE) continuará encendida de forma intermitente de color rojo. La luz de ALIMENTACIÓN DE CORRIENTE (POWER) cambiará de rojo intermitente a verde continuo.



**NOTA: NO CONECTE EL ADAPTADOR DE CORRIENTE AC/DC EN UNA SALIDA DE CORRIENTE CONTROLADA POR UN INTERRUPTOR DE PARED.** Si el interruptor se apaga accidentalmente el sistema comenzará a sonar "bip" indicando la falta de corriente eléctrica.

**NOTA:** Al faltar la corriente, la luz de ALIMENTACIÓN DE CORRIENTE (POWER) ubicada en el centro en la parte superior de la estación base se encenderá intermitentemente de color rojo y la unidad comenzará a emitir un sonido "bip" **PARA SILENCIAR CUALQUIER TONO DE LA ESTACIÓN BASE**, simplemente presione el botón de silencio (SILENT/SET UP) en la esquina superior derecha de la estación base.

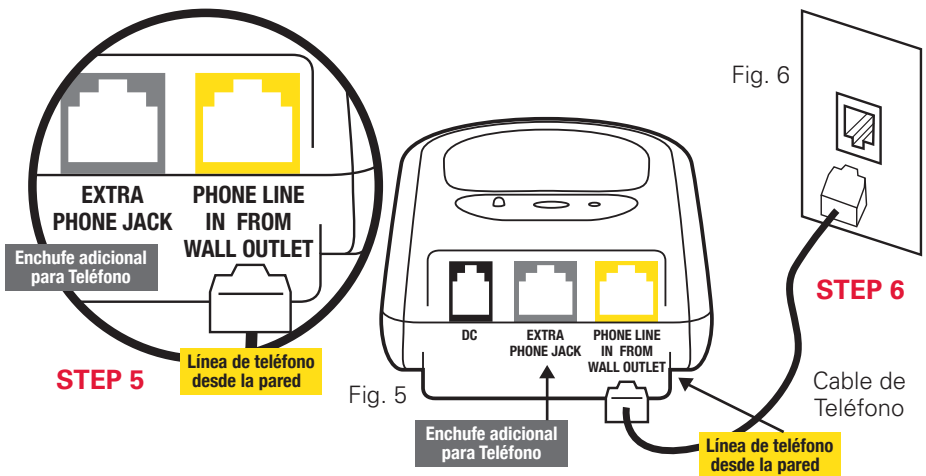
**SI USTED TIENE UN TELÉFONO ENCHUFADO EN LA SALIDA DE TELÉFONO DE LA PARED,** desconecte el cable de teléfono del enchufe de la pared y conéctelo en el enchufe **GRIS** en la parte posterior de la estación base que indica **ENCHUFE ADICIONAL PARA TELÉFONO (EXTRA PHONE JACK)**. Continúe con los **PASOS 5 y 6**.

## PASO 5

Conecte el cable telefónico (suministrado) dentro del enchufe **AMARILLO** en la parte posterior de la estación base que indica **LINEA TELÉFONO DESDE LA PARED (PHONE LINE IN FROM WALL OUTLET)**. Ver Fig. 5

## PASO 6

Conecte el otro extremo del cable telefónico en la salida telefónica de la pared. Ver Fig. 6

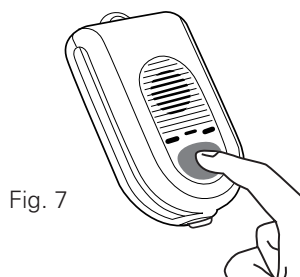


Si la operación fue realizada correctamente, la **LUZ ROJA DE INDICACION DE LA LINEA TELEFONICA (PHONE LINE)** ubicada en la parte superior de la estación base debe apagarse y el sonido "bip" dejará de sonar.

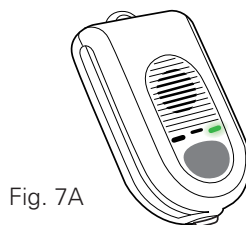
Si su sistema de telefonía es DSL o VoIP, por favor vea el **MANUAL DEL USUARIO DEL MediPendant™** para configuraciones opcionales del teléfono.

## PASO 7

Mantenga presionado el botón **GRIS, GRANDE Y REDONDO** que se encuentra en la parte frontal del pendiente por 3 segundos hasta que haga click. Ver Fig. 7



Usted escuchará al pendiente decir **“Su llamada de emergencia está siendo discada, por favor espere”** El pendiente repetirá esta frase continuamente. La luz verde del pendiente se encenderá indicando que **este ha sido activado y permanecerá encendida durante** toda la conversación con el operador de emergencia. Ver Fig. 7A



## PASO 8

Usted escuchará el tono de discado seguido por una secuencia de discado. Esto le indica que su pendiente está llamando al centro de monitoreo de llamadas de emergencia.

Cuando la secuencia de discado se complete, su pendiente repetirá nuevamente **“Su llamada de emergencia está siendo discada, por favor espere”**

Inmediatamente después habrá un período de silencio; esto significa que el pendiente se está comunicando con el centro de monitoreo de llamadas de emergencia.

## PASO 9

Espere algunos segundos para escuchar al operador a través del pendiente identificándose y preguntándole si todo se encuentra BIEN.

## PASO 10

Identifíquese con el operador e indíquele que usted se encuentra probando su sistema. Siga las instrucciones del operador para completar la prueba.

**SU SISTEMA MediPendant™ HA SIDO ACTIVADO Y ESTÁ LISTO PARA SER USADO.**

*Para mayor información, vea el MANUAL DEL USUARIO*



5215-C Militia Hill Road, Plymouth Meeting, PA 19462

[www.MedicalAlarmConcepts.com](http://www.MedicalAlarmConcepts.com)